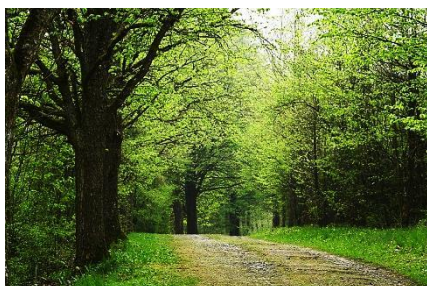




À Heyd –Barvaux (Durbuy) à 20.5km

Centre d'éveil à la nature et au développement

[www.hottemme.be](http://www.hottemme.be)



Une exposition consacrée à la biodiversité et ses acteurs vous permettra de découvrir la faune, la flore et la vie rurale ardennaise représentées dans un ensemble de plusieurs bioramas.

Un espace vert public réservé aux promenades pédestre, accessibles gratuitement toute l'année, vous fera rêver au milieu de la diversité de sa végétation florissante et de ses hôtes.

Tarif de l'exposition :

2€/personne

0€/enfant (-12ans)

1.25€/personne pour groupe de plus de 12 pers.

CONTACT :

Domaine de Hottemme

Route de Hottemme, 58

Tour-Heyd 6941

Tél : 086/21.30.11

Fax : 086/21.04.50

Email : [info.hottemme@skynet.be](mailto:info.hottemme@skynet.be)

Accès :

Accès pour personne à mobilité réduite

Du 1/04 au 31/10 de 10h30 à 17h30. Le week-end de 10h30 à 18h00.  
Du 1/01 au 31/03 de 10h à 17h00 et le week-end de 9h30 à 17h00.  
Fermé le 25/12 et le 1/01.